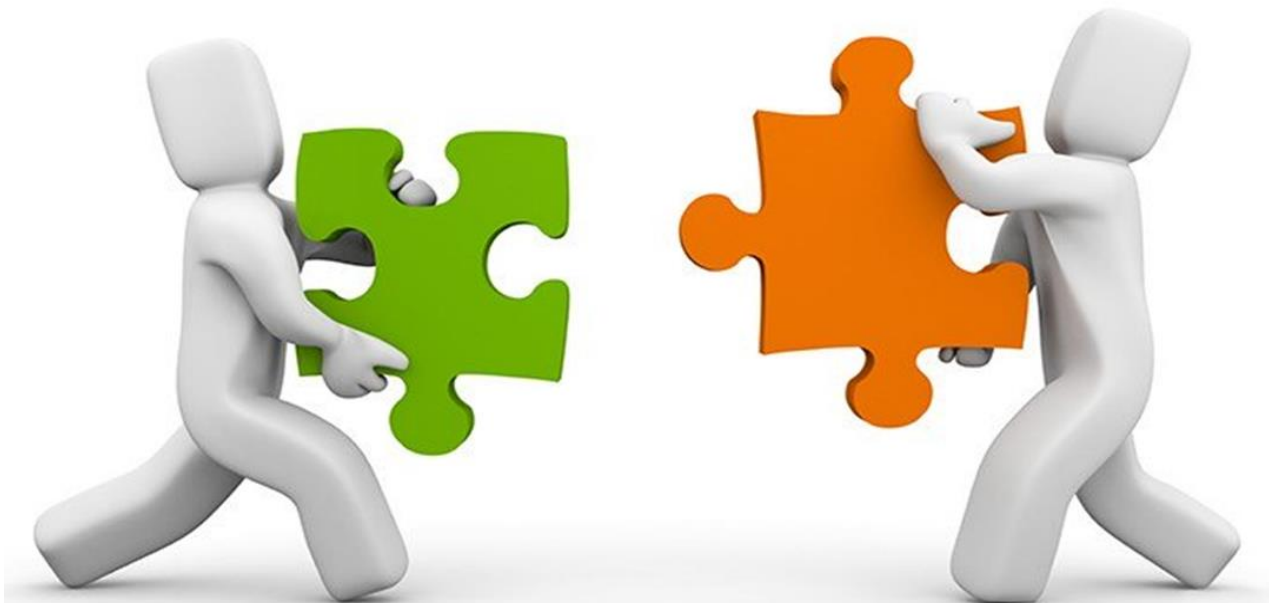


Ph.D studie

Utvikling av samarbeidsstruktur på tvers av kommuner og helseforetak

v/ Lena Bjørge Waage



Problemstilling

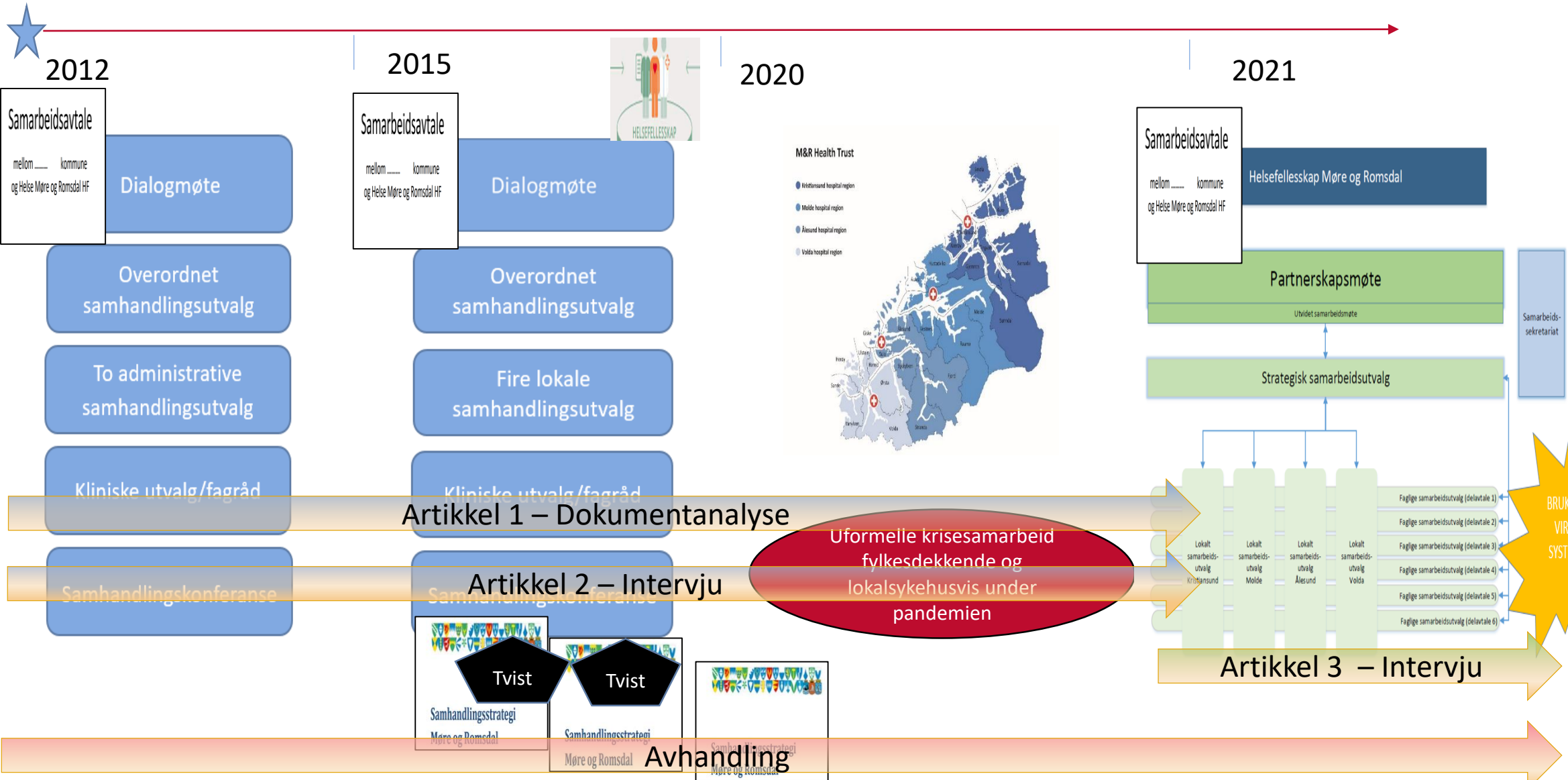


Hvordan kan samarbeidsstrukturen mellom kommuner og helseforetak utvikles for å fremme strukturens institusjonelle legitimitet?

Scott (1998) - Institusjoner kan kjennetegnes av tre ulike pilarer: Regulative, Normative, Kognitive

Suchman (1995) – viser til fire former for institusjonell legitimitet som grunnlag for handlinger: Legal, Normativ, Kognitiv, Pragmatisk

Landskapet



Artikkel 1 – Forskningsspørsmål

1. Hva kjennetegner velfungerende styring gjennom nettverk og partnerskap?
2. Hvordan beskriver dokumenter samarbeidet som har foregått i den formelt vedtatte samarbeidsstrukturen før og under covid-19, samt det uformelle samarbeidet under covid-19?
3. Hvordan fungerer samarbeidet i den formelt vedtatte samarbeidsstrukturen før og under covid-19, samt det uformelle samarbeidet under covid-19, i lys av kjennetegn for velfungerende styring gjennom nettverk og partnerskap?

Empiri (datagrunnlag)



hermeneutisk tilnærming
=
fortolke, beskrive, kritisk
refleksjon

Landskapet for studien



Dialogmøte

Dialogmøte

Overordnet
samhandlingsutvalg

Overordnet
samhandlingsutvalg

To administrative
samhandlingsutvalg

Fire lokale
samhandlingsutvalg

Klinisk utvalg/fagråd

Klinisk utvalg/fagråd

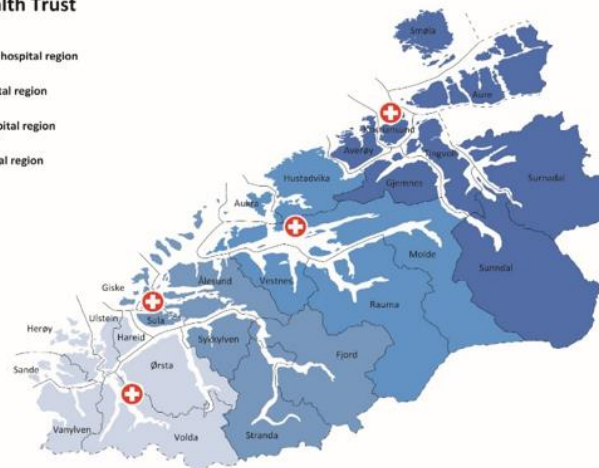
Samhandlingskonferanse

Samhandlingskonferanse



M&R Health Trust

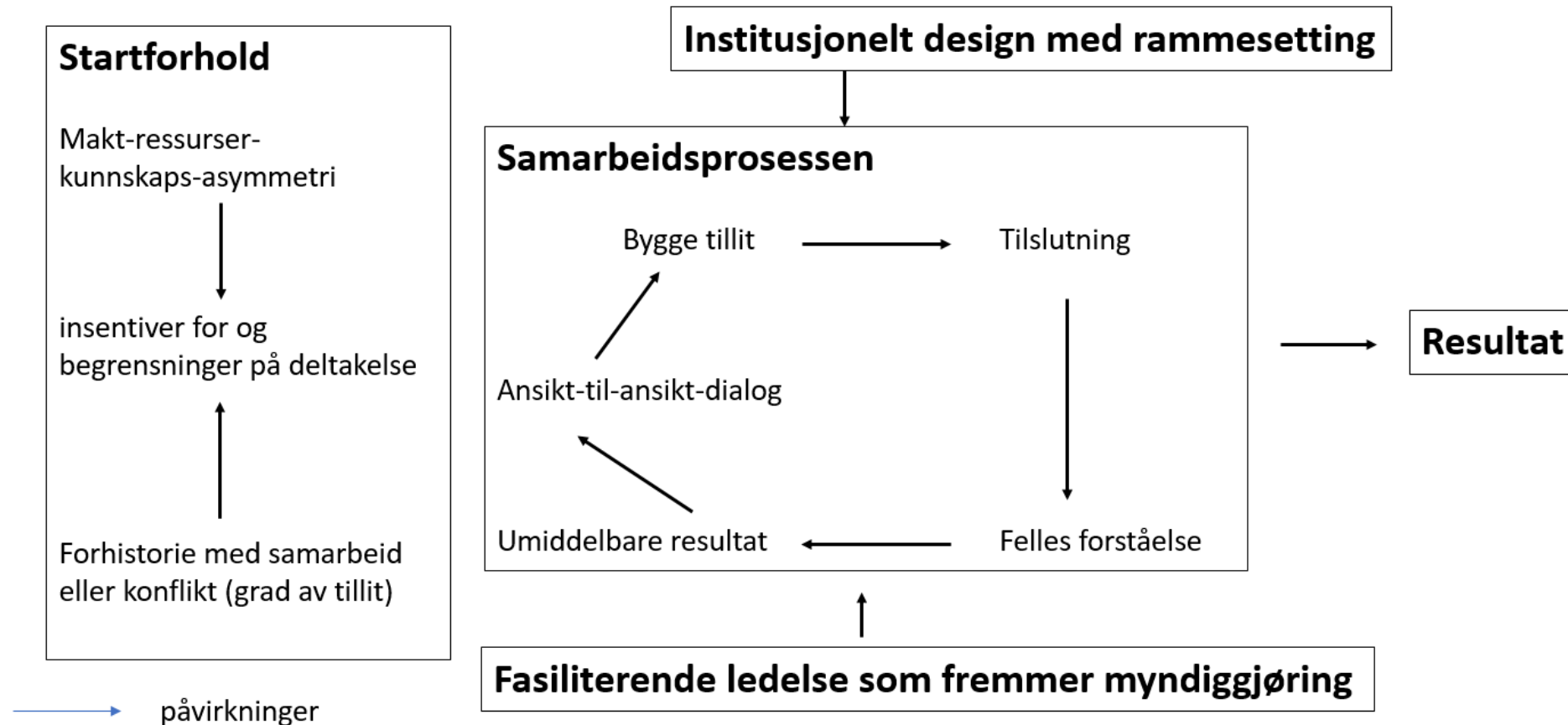
- Kristiansund hospital region
- Molde hospital region
- Ålesund hospital region
- Volda hospital region



Uformelle kriesamarbeid
fylkesdekkende og
lokalsykehusvis under
pandemien

Teoretisk rammeverk

En modell for institusjonelt samarbeid. Oversatt til norsk etter Ansell&Gash (2007, s. 550).



Funn *(utkast til oppsummering, ikke endelig)*

Variabel	Avtalefestet samarbeids-struktur (formell)	Samarbeidsstruktur under covid-19 (uformell)
Startforhold	<p>Usikkerhet rundt kapasitet og økonomi, samtidig lovpålegg og økonomiske virkemidler motiverte kommunene til å engasjere seg i avtaleutforming</p> <p>Kommunene opplevdes som en sterk avtalepart, samtidig utfordrende at hver enkelt kommune har politisk selvstyre</p> <p>Fogderier og tidligere samarbeid har preget utforming av struktur</p>	<p>Pandemien som driver</p> <p>Helseforetak og kommuner er gjensidig avhengige</p> <p>Tidligere samarbeid har preget utforming av struktur</p> <p>Behov for uformelle møteplasser, tyder på uhensiktsmessig formell struktur, samtidig lokale variasjoner</p>

Funn *(utkast til oppsummering, ikke endelig)*

Variabel	Avtalefestet samarbeids-struktur (formell)	Samarbeidsstruktur under covid-19 (uformell)
Fasiliterende ledelse	<p>HMR etterspør større kommunalt engasjement på overordnet nivå</p> <p>Evner å legge til rette for dialog, samtidig kan konsensusbaserte beslutninger utfordres</p> <p>Kontinuitet i ledelse og sekretariat kan ha betydning, samt fokus på konkret oppgaveløsning</p>	<p>Mindre mulighet for dialog i digitale møter, samtidig evnet å jobbe konsensusbasert</p> <p>Kontinuitet i ledelse og sekretariat kan ha betydning, samt fokus på konkret oppgaveløsning</p>

Funn *(utkast til oppsummering, ikke endelig)*

Variabel	Avtalefestet samarbeids-struktur (formell)	Samarbeidsstruktur under covid-19 (uformell)
Institusjonelt design	<p>Lovpålagt, formelt Hierarkisk struktur, politisk, administrativt</p> <p>Utfordres med representativitet og tilstrekkelig involvering</p> <p>Uklar forståelse av mandat, roller, arbeidsform</p>	<p>Frivillig, uformelt Flatere struktur, nærmere fag</p> <p>Representativt, evner i større grad å involvere</p> <p>Klarere rolleforståelse og forventninger til oppgaver</p>

Funn *(utkast til oppsummering, ikke endelig)*

Variabel	Avtalefestet samarbeids-struktur (formell)	Samarbeidsstruktur under covid-19 (uformell)
Samarbeidsprosessen	Proessorientert Tillitsbygging ser ut til å ha blitt utfordret Spor av felles forståelse i samhandlingsstrategi	Resultatorientert, løsningsorientert Ser ut til å bygge på tillit Preget av felles forståelse og forpliktelse

Tentativ framdriftsplan Ph.d Lena

Tema	Tidsperiode
Artikkel 1	Sendt til tidsskrift/submitted 16.juni
Artikkel 2	Q3 og Q4 - 2022
Artikkel 3 - Datainnsamling intervju	Q1 og Q2 - 2023
- Ferdigstille	Q3 og Q4 - 2023
Avhandling	2024
Disputas	Q2 2025

+ PHD-Emner